



UNE GALERIE D'EXPOSITION PROLONGÉE PAR UNE LIBRAIRIE SPÉCIALISÉE!

Destinée aux professionnels soucieux de montrer leurs travaux et les préoccupations qui les traversent, cette galerie d'exposition répond aux besoins d'expression des acteurs du monde de l'architecture, du paysage et de la ville contemporaine, ainsi qu'aux questionnements des citoyens de plus en plus désireux de mieux comprendre l'environnement auquel ils appartiennent.

Expositions passées :

- Georges Fessy, photographies
- Silvio D'Ascia, Turin
- Z Architecture, Vassal, Lyon
- « 12 clefs de lecture pour comprendre le Grand Paris », AIGP
- François Leclercq, Paris
- Eva Samuel, Paris
- X-TU, Paris
- Nicolas C. Guillot, Lyon
- SBBT, Paris
- GBAU architectes, Lyon
- Atelier PO&PO, Paris
- Léonard & Weissmann, Paris
- Lacaton & Vassal, Nantes
- Chartier & Corbasson, Paris
- Colboc & Franzen, Paris
- Agence Gautier Conquet, Lyon
- Atelier Thierry Roche, Lyon
- Des clics et des calques, Paris
- DE-SO, Paris
- R-architecture, Paris
- AW2, Paris
- Atelier 234, Paris
- forma6, Nantes
- steinmetzdemeyer, Luxembourg
- NL*A, Paris
- DeA Architectes, Mulhouse
- PBO architecture, Triel-sur-Seine
- Flint architectes, Bordeaux
- Charles Pictet Architecte, Genève
- Iusso & Laurent Architectes, Paris
- AIR Architectures, Paris
- AFB lab, Paris
- Cardete & Huet, Toulouse
- Atelier Caubet, Paris
- Patriarche & Co, Le Bourget-du-Lac
- Agence Raum, Nantes
- Nomade Architectes, Paris
- Elithis, Dijon
- Lionel Debs, Strasbourg
- Lankry Architectes, Montreuil
- Archigroup, Lyon
- Fondation AIA
- Daudré - Vignier, Paris
- Agence AT, Marseille
- Laurence Carminati & Yann Keromnes architectes, Paris

Adresse

49, boulevard de la Villette,
75010 Paris

Horaires

Du mardi au samedi de 13h à 19h

Contact presse

Manuela Danescu
m.danescu@bookstorming.com

Contact librairie

Roberta Faria
r.faria@archilibrairies.com

En savoir +

www.archilibrairies.com

Conditions pratiques de la galerie d'exposition :

> À charge d'archiLib

- Mise à disposition d'un espace de 100m² pour 3 à 5 semaines pleines
- Fourniture des plans
- Mise à disposition de l'éclairage
- Conception et envoi du carton d'invitation
- Conception, fabrication et envoi du dossier de presse
- Organisation d'une soirée de vernissage
- Accueil du public durant le temps d'exposition suivant les jours et horaires d'ouverture d'archiLib
- Remise en état classique (rebouchage, peinture)

> À charge du preneur :

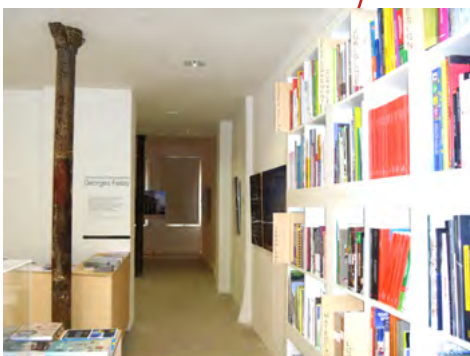
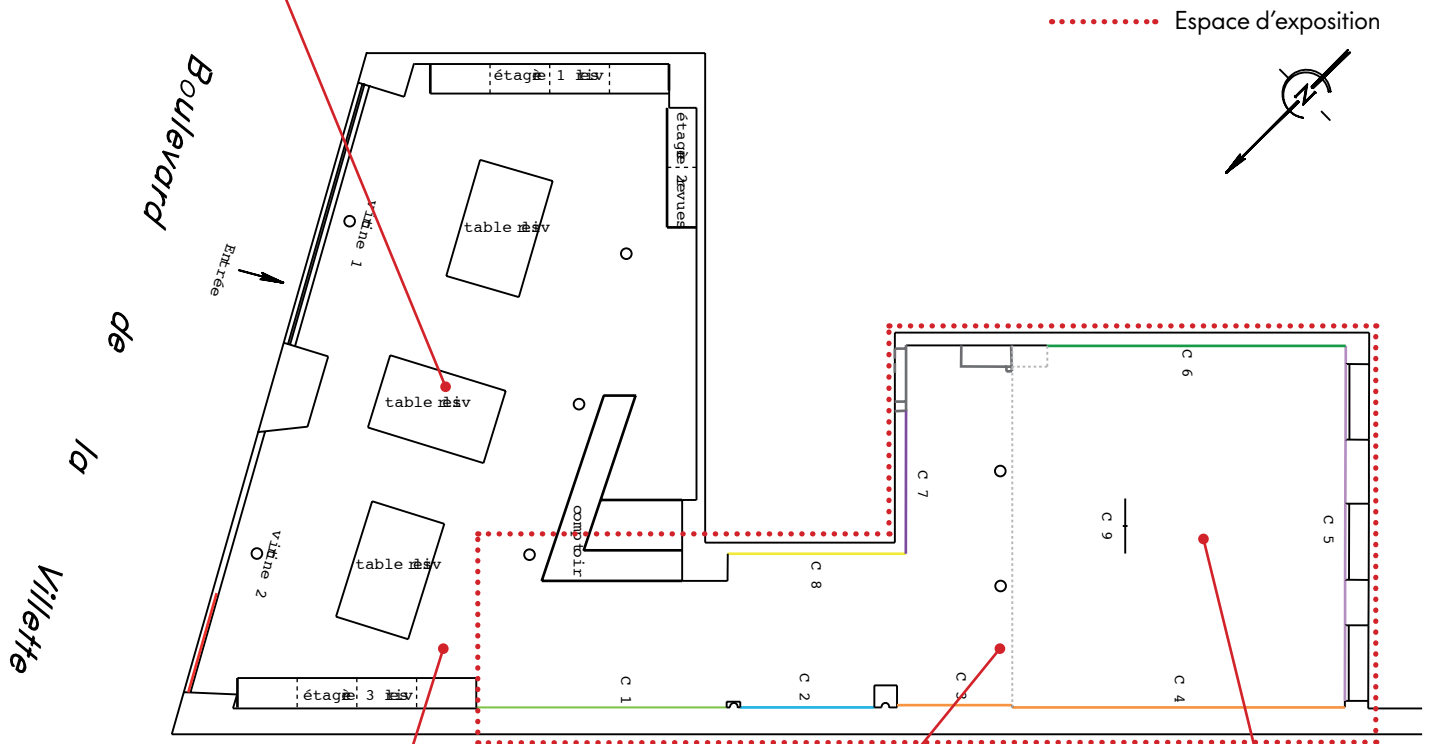
- Production et scénographie de l'exposition
- Montage et démontage
- Remise en état dans le cas de travaux lourds



Visibilité

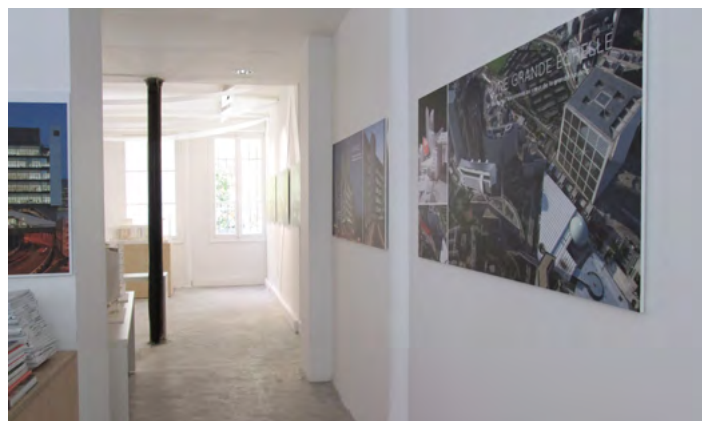
- **Visiteurs par exposition**
environ 1500 personnes
- **Communication à travers les réseaux sociaux**
 - facebook.com/ArchiLib-Paris
 - instagram.com/bookstorming
 - twitter.com/bookstorming
- **Publication sur le site spécialisé dans l'actualité artistique**

- **Fichier presse spécialisée et générale de la galerie** 800 adresses
- **Cartons d'invitations emailings** 6000 envoyés à
 - presse nationale et internationale
 - architectes français et internationaux
 - architectes d'intérieur et designers
 - ministères, institutions, etc.
 - maîtres d'ouvrages privés et publics
 - écoles d'architecture
 - musées et galeries





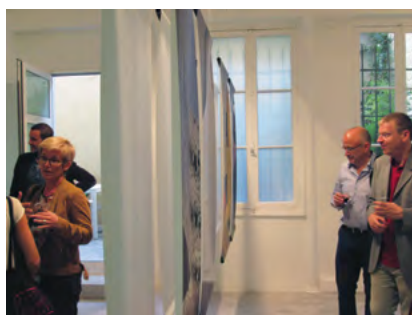
« 12 clefs de lecture pour comprendre le Grand Paris », AIGP



AW2, Paris



Lacaton & Vassal, Nantes



forma6, Nantes



François Leclercq, Paris



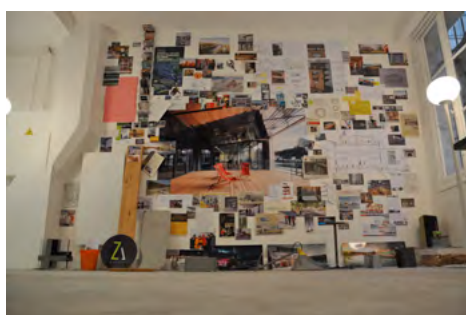
SBBT, Paris



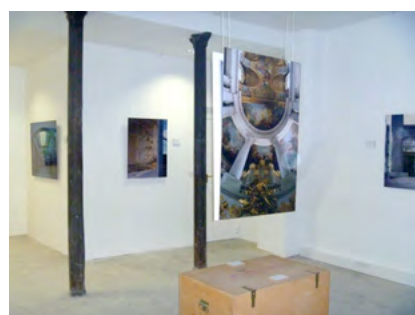
Chartier & Corbasson, Paris



Léonard & Weissmann, Paris



Z Architecture William Vassal, Lyon



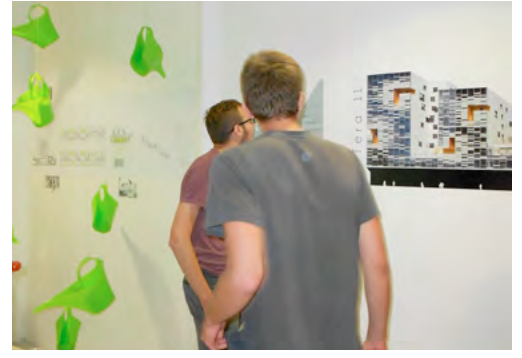
Georges Fessy, architectures 20 photographies



Patriarche & Co, *Love the context*



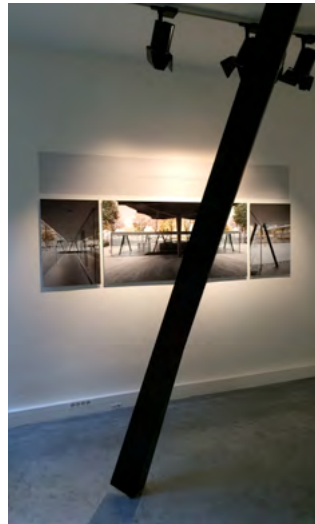
LDA, *École élémentaire de Benfeld*



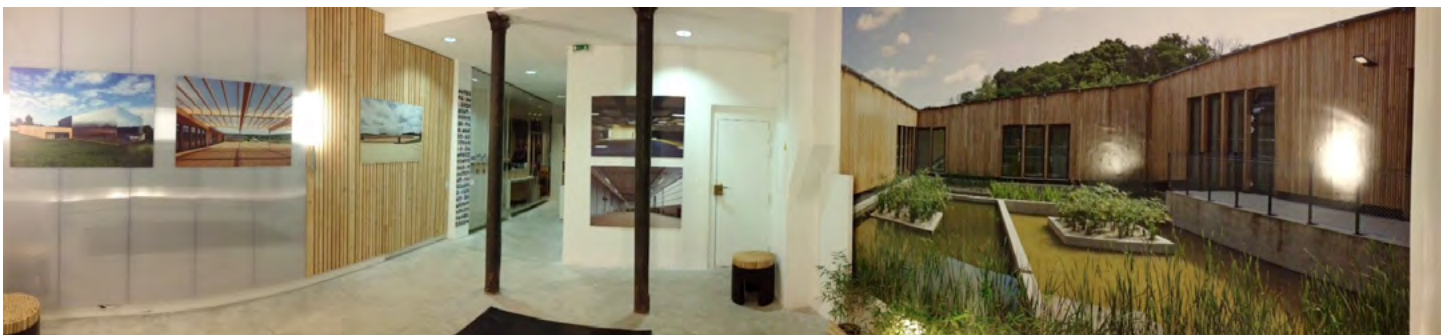
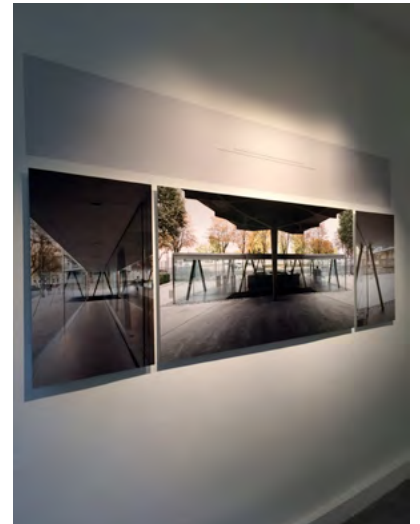
X-TU architects, *TERA 11, une radicalité domestique*



Charles Pictet Architecte, *Projets choisis*



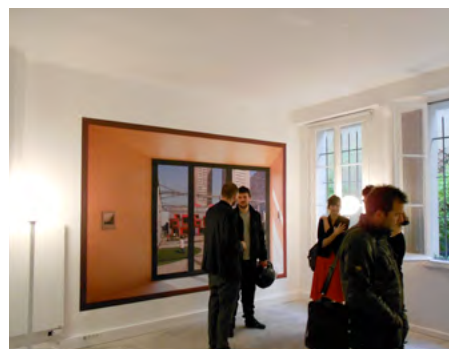
Laurence Carminati & Yann Keromnes architectes, *Échelle 1*



Nomade Architectes, *La ville du bois*



AIA Fondation, *Ville et santé, un paradoxe*



Eva Samuel, *Archéologie contemporaine*



Patriarche & Co, *Love the context*

