



6 AU 30 JUILLET 2017

EXPOSITION

TERRITOIRE FRUGAL

LA FRANCE DES CAMPAGNES
À L'HEURE DES MÉTROPOLES

Le livre *territoire frugal, la France des campagnes à l'heure des métropoles* présente le bilan de trois années de recherche interdisciplinaire en aménagement, architecture, ethnologie, économie. Deux photographes ont complété le tableau en parcourant les sites de recherche.

L'exposition renverse l'ordre des choses en mettant en avant ces portraits de campagne intitulés «30 km/h» pour évoquer ces paysages de petites routes empruntées en voiture sans permis. 30 km/h c'est la vitesse moyenne à laquelle les photographes ont parcouru trois territoires de la recherche FRUGAL (Midi-Pyrénées, Limousin, Languedoc-Roussillon) en suivant les départementales, un vagabondage de 1836 km au hasard de la carte. Leur regard était porté par quelques règles : éviter les villes de plus de 20000 habitants, éviter les parcs régionaux et éviter l'imaginaire romantique du rural. Les séries argentiques sont alors une archive possible d'un siècle passé où les détails suggèrent un grand paysage à redéployer.

Au milieu de ces photos, l'équipe livre ses matériaux de recherche en grand format (cartes, statistiques, explorations spatiales) décrivant ces 14 échantillons pris en dehors des villes de plus de 20000 habitants.

VERNISSAGE

Jeudi 6 juillet dès 18h30

Vernissage de l'exposition
et présentation du livre

TERRITOIRE FRUGAL

**LA FRANCE DES CAMPAGNES
À L'HEURE DES MÉTROPOLES**

(éditions Metis Presses)

49, boulevard de la Villette, 75010 Paris

t +33 (0)1 40 40 41 03

www.archiLibrairies.com

Renseignements : r.faria@archilibrairies.com



Contact presse

Béatrice Mariolle

▶ beatricemariolle@bresmariolle.fr

à votre écoute (pour la presse uniquement)

Envois de visuels haute définition sur demande

Organisation de rencontre, interview, déjeuner avec les architectes

Sous la direction de: Antoine Brès, Francis Beaucire, Béatrice Mariolle
Avec Sandrine Berroir, Ludovic Chalonge, Damien Delaville, Xavier Desjardins, Isabelle Geneau de Lamarlière, Bernadette Lizet, Erwann Minvielle, Pauline Mayer, Christophe Quéva.
Photos de Elsa Brès et Cécile Simon

Les caractéristiques spatiales et les pratiques locales des territoires qui s'étendent au-delà de l'urbain aggloméré restent encore, pour l'essentiel, à explorer. L'équipe FRUGAL – associant des chercheurs issus de l'architecture, de la géographie, de l'urbanisme, de l'écologie et de l'économie – a entrepris d'étudier ces figures dispersées de l'urbain généralisé, en partant du constat que toute politique d'aménagement durable doit impliquer l'ensemble des composantes du territoire. Quatorze périmètres, situés entre des villes de plus de 20 000 habitants, ont ainsi été identifiés et soumis à l'observation microlocale, permettant d'analyser les établissements humains et les dispositifs d'imbrication des espaces bâtis et ouverts.

Territoire frugal présente les résultats de trois années de relevés cartographiques, d'investigations et d'enquêtes sur le terrain. Si les données statistiques collectées révèlent la vulnérabilité écologique, économique et sociale de nos urbanités, nous confrontant à l'épuisement de la nature et de ses ressources, elles fournissent également une base essentielle au développement d'une véritable recherche pluridisciplinaire et aux études qualitatives des territoires, notamment en termes morphologiques et ethnographiques.

Une version numérique vient enrichir le contenu de ce volume en fournissant au lecteur un accès à l'ensemble des cartes produites dans le cadre de la recherche menée par l'équipe FRUGAL, classées par périmètre d'étude et par thématique.

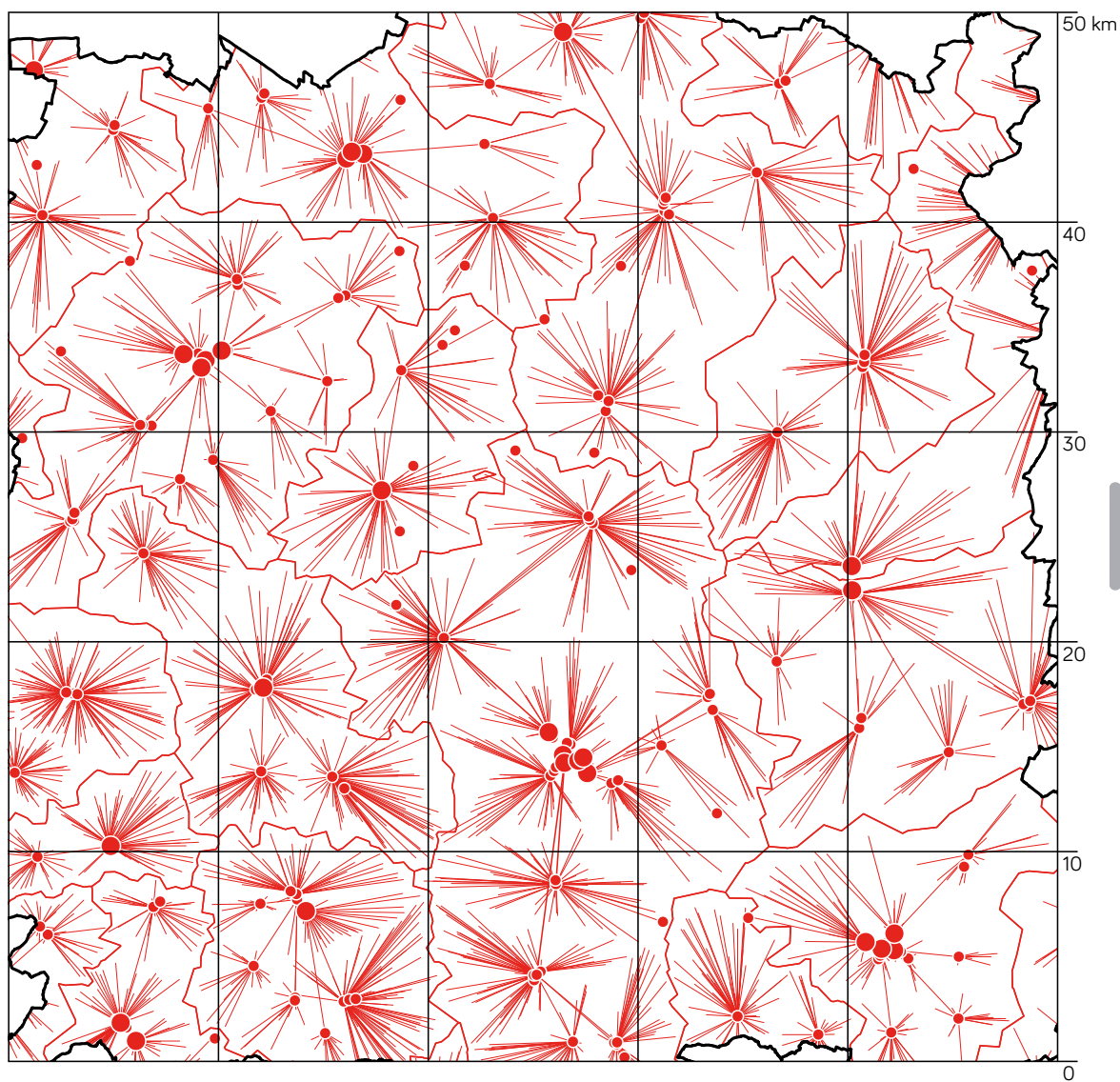


Contact presse

Béatrice Mariolle
▶ beatricemariolle@bresmariolle.fr

à votre écoute (pour la presse uniquement)

Envois de visuels haute définition sur demande
Organisation de rencontre, interview, déjeuner avec les architectes



ANR FRUGAL
Rupture 2 - L'offre en commerces et services n'est pas dépendante de la grande distance
Accessibilité aux commerces et grappes de proximité

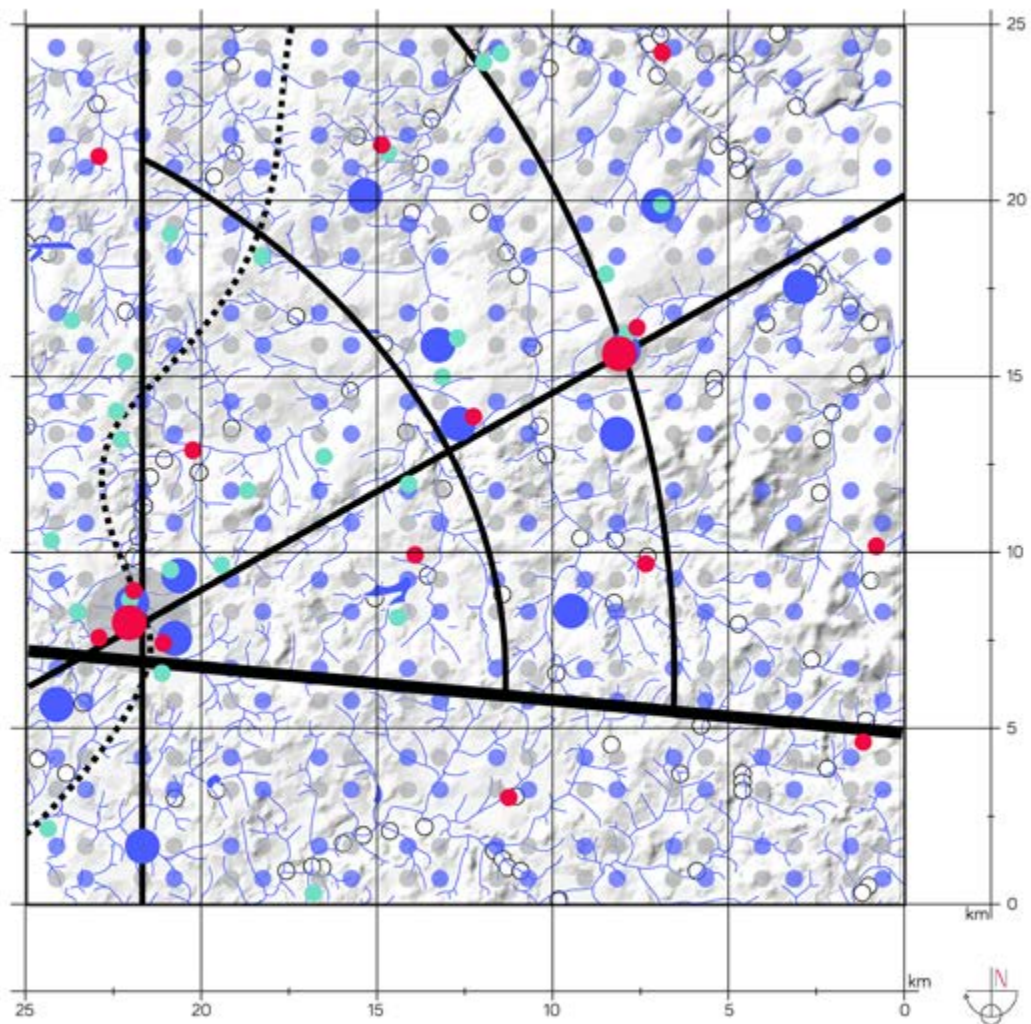
189

Contact presse

Béatrice Mariolle
▶ beatricemariolle@bresmariolle.fr

à votre écoute (pour la presse uniquement)

Envois de visuels haute définition sur demande
Organisation de rencontre, interview, déjeuner avec les architectes



Contact presse

Béatrice Mariolle
▶ beatricemariolle@bresmariolle.fr

à votre écoute (pour la presse uniquement)

Envois de visuels haute définition sur demande
Organisation de rencontre, interview, déjeuner avec les architectes

	Hydrographie	Routes et voies ferrées	Agrégats	Système commercial	Système Agricole	Système Industriel	Systèmes croisés
Picardie							
Seine et Marne							
Poitou Charente							
Lorraine							
Loir et Cher							
Bretagne							
Languedoc							

Contact presse

Béatrice Mariolle
 ► beatricemariolle@bresmariolle.fr

à votre écoute (pour la presse uniquement)

Envois de visuels haute définition sur demande
 Organisation de rencontre, interview, déjeuner avec les architectes



La galerie

Destinée aux professionnels soucieux de montrer leurs travaux et les préoccupations qui les traversent, la galerie d'exposition de la librairie archiLib répond aux besoins d'expression des acteurs du monde de l'architecture, du paysage et de la ville contemporaine, ainsi qu'aux questionnements de citoyens de plus en plus désireux de mieux comprendre l'environnement auquel ils appartiennent.

49, bd de la Villette, 75010 Paris

t/ + 33 (0) 1 4225 1558 / www.archilibrairies.com

Accès : métro Colonel Fabien ou Belleville

Horaires : du mardi au samedi de 13h à 19h. Fermeture les dimanche, lundi et jours fériés - entrée libre

Contact presse

Béatrice Mariolle
▶ beatricemariolle@bresmariolle.fr

à votre écoute (pour la presse uniquement)

Envois de visuels haute définition sur demande
Organisation de rencontre, interview, déjeuner avec les architectes